
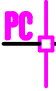
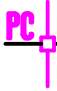


k.ú. KAMENICE NAD LIPOU (662577)

0	12/2024	PRVNÍ VYDÁNÍ	DAVID	ING. KOT	ING. KOT
ČÍSLO	DATUM	POPIS ZMĚN	VYPRACOVAL	ZODP. PROJEKTANT	AUTOR

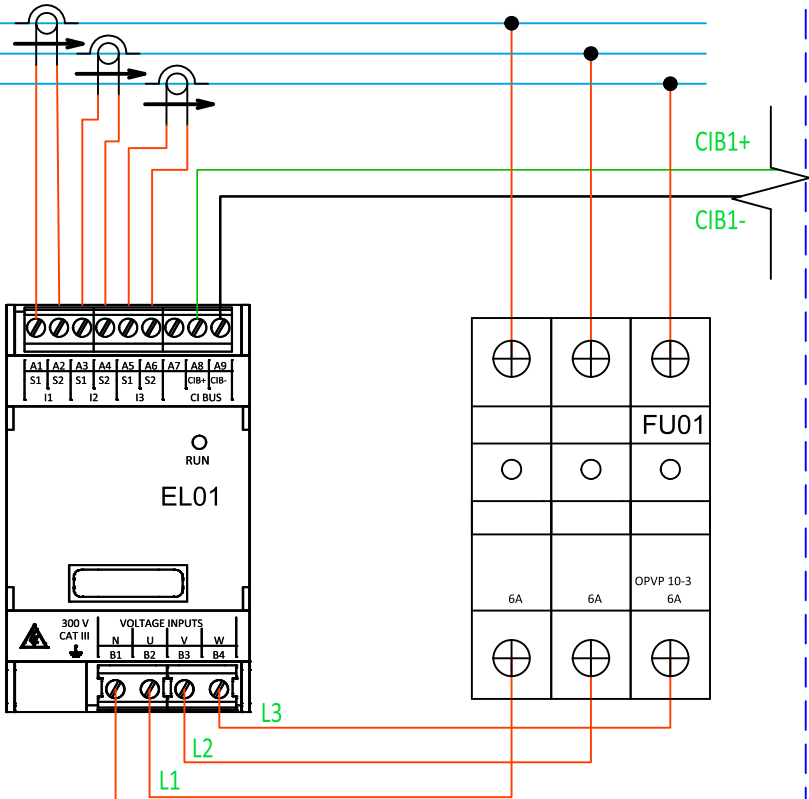
INVESTOR:  KRAJ VYSOČINA ŽIŽKOVA 1882/57 586 01 JIHLAVA		PROJEKTANT ČÁSTI:  PC PROJEKT CENTRUM NOVA S.R.O.		GENERÁLNÍ PROJEKTANT:  PC PROJEKT CENTRUM NOVA S.R.O.			
MÍSTO STAVBY:	KAMENICE NAD LIPOU	VYPRACOVAL:	DAVID	AUTOR:	ING. KOT		
STAVEBNÍ ÚŘAD:		KAMENICE NAD LIPOU	ZODP.PROJEKTANT:	ING. KOT	ARCH. NÁVRH:	PC NOVA	
NÁZEV AKCE: TRANSFORMACE DOMOVA ČERNOVICE - LIDMAŇ III. - KNL GABRIELKA				FORMÁT:	8/A4		
OBJEKT: SO-01: SOCIÁLNÍ OBJEKT 01				ČÁST: 1.4 TECHNIKA PROSTŘEDÍ STAVEB F) Měření a regulace		DATUM:	12/2024
				MĚŘÍTKO:		1:50	
OBSAH: SCHÉMA DT1.1				SOUBOR:		-	
				Č.VÝKRESU: 1.4F.05		Č. PARÉ	
DOKUMENTACI LZE POUŽÍVAT POUZE VE SMYSLU PŘÍSLUŠNÉ SMLOUVY O DÍLO. VÝKRES ČI JEHO ČÁST MŮŽE BÝT KOPÍROVÁN NEBO JINÝM ZPŮSOBEM ROZŠÍŘOVÁN POUZE PO PŘEDCHOZÍM SOUHLASU AUTORA							

ROZVADĚČ RH1.1

L1 3/PEN AC 400/230V 50Hz, TN-C
L2
L3

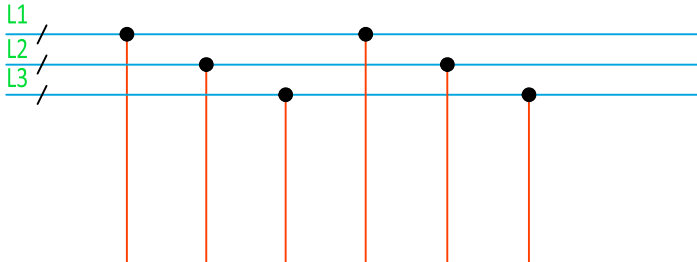
POZNÁMKY:
Měřicí transformátory musí být
instalovány do hlavního rozvaděče RH1.1..
Je třeba dbát správného zapojení svorek S1, S2 a
směr instalace měřících transformátorů

Typ měřících transformátorů dle hlavního
jistice



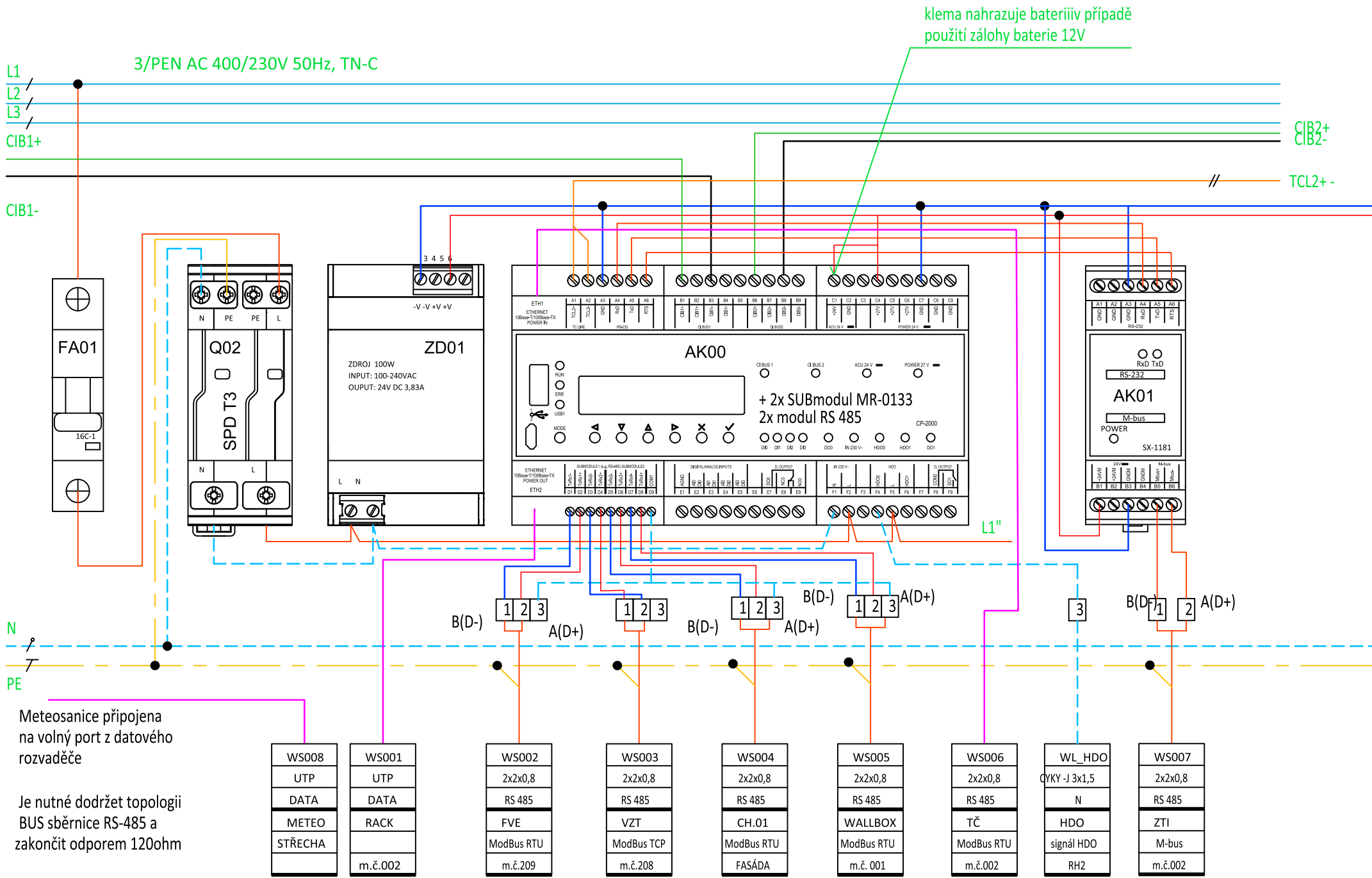
N
PE

ROZVADĚČ DT1.1



N
PE

WDT1
CYKY-J
5x6
RH1.1
m.č.103



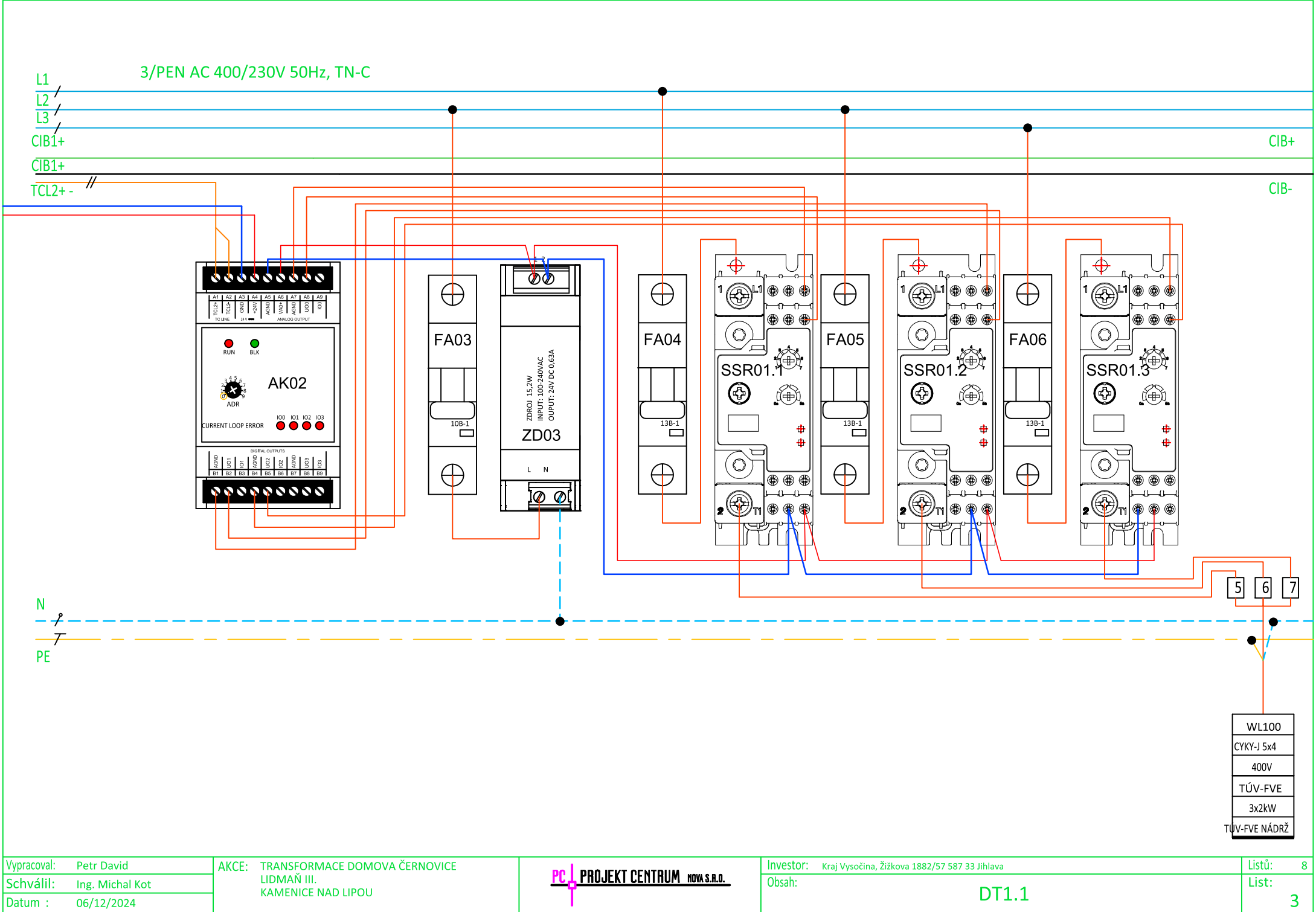
Vypracoval: Petr David
Schválil: Ing. Michal Kot
Datum : 06/12/2024

AKCE: TRANSFORMACE DOMOVA ČERNOVICE
LIDMAŇ III.
KAMENICE NAD LIPOU

PC PROJEKT CENTRUM NOVÁ S.R.O.

Investor: Kraj Vysočina, Žižkova 1882/57 587 33 Jihlava
Obsah: DT1.1

Listů: 8
List: 2



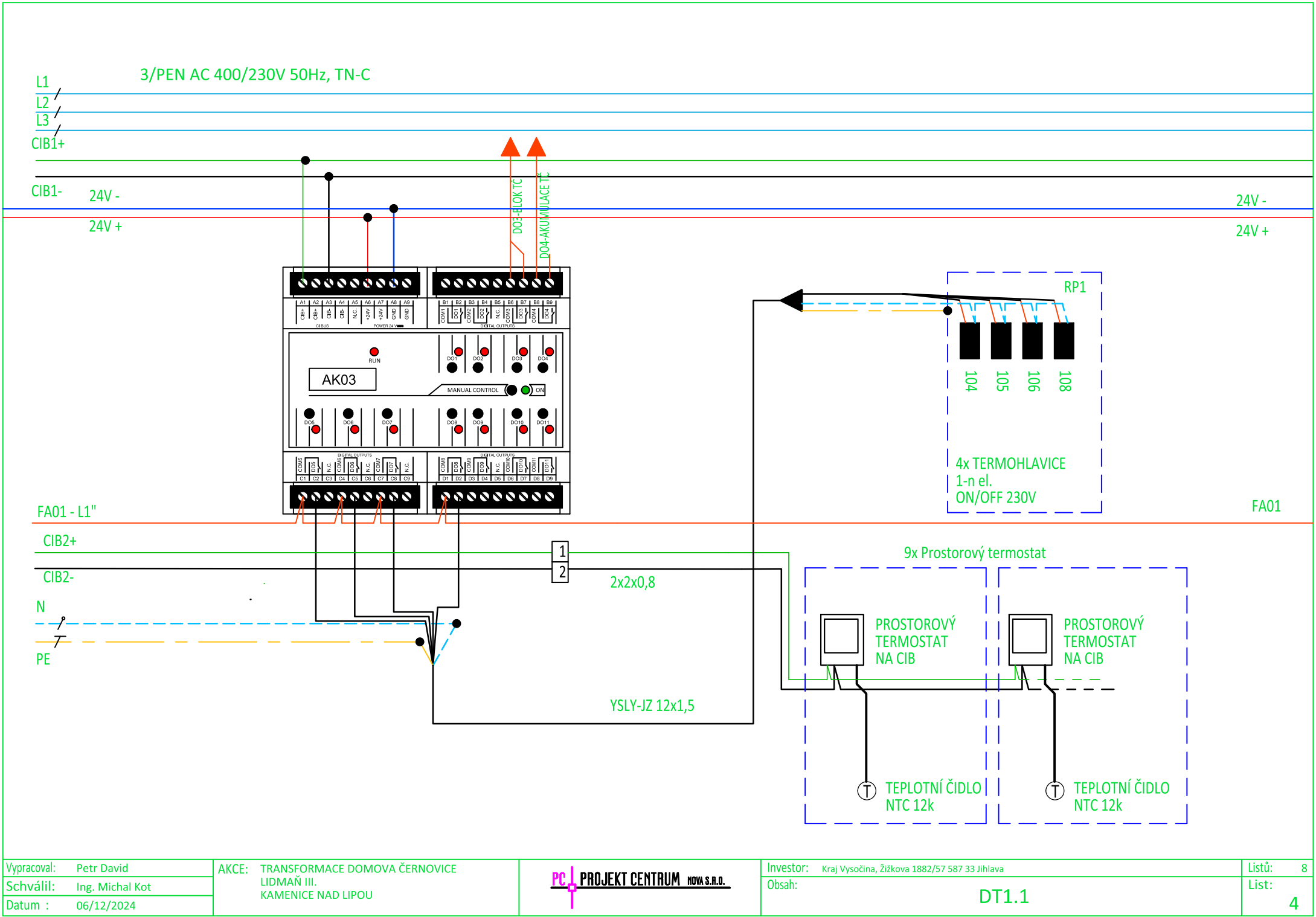
Vypracoval: Petr David
Schválil: Ing. Michal Kot
Datum : 06/12/2024

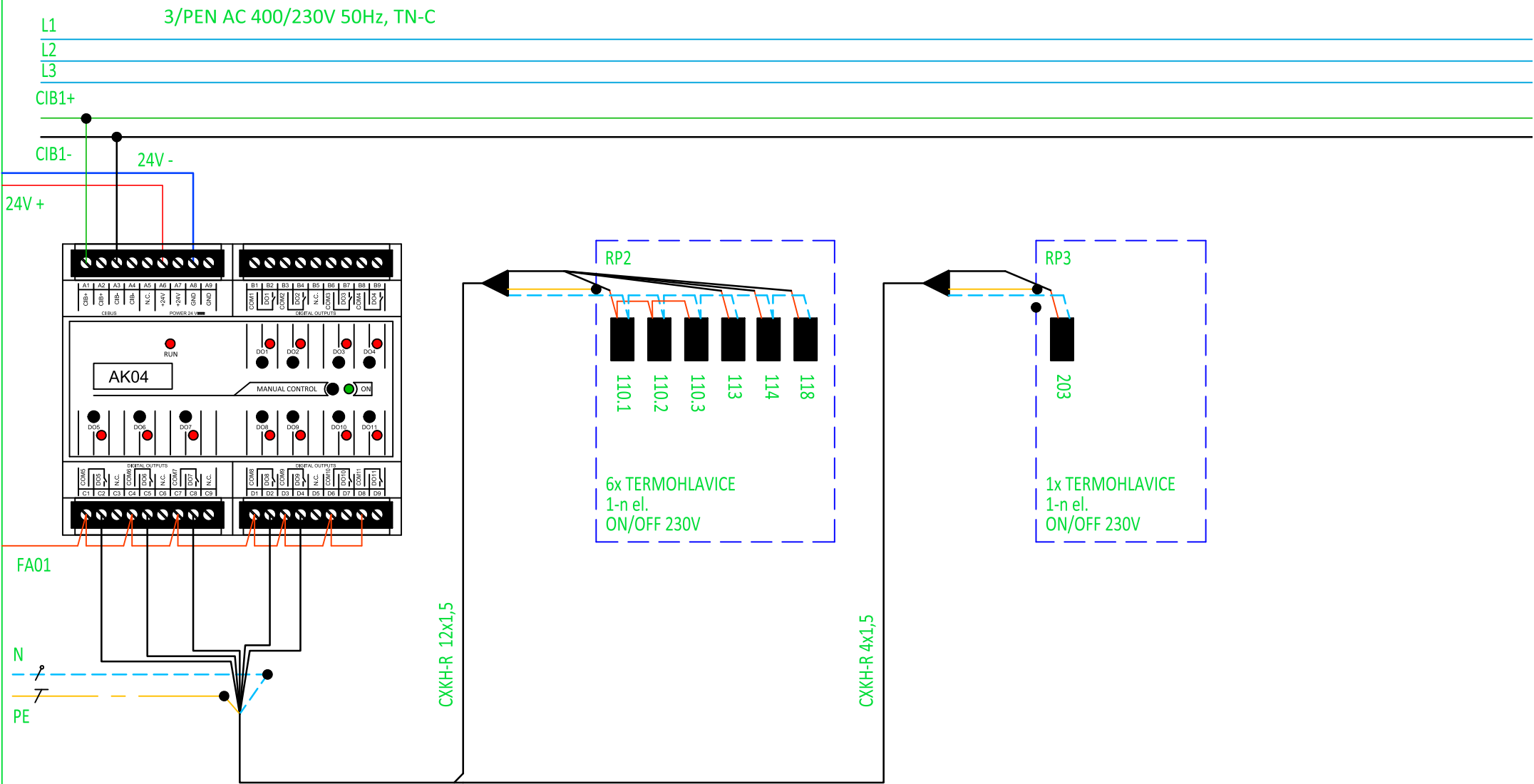
AKCE: TRANSFORMACE DOMOVA ČERNOVICE
LIDMAŇ III.
KAMENICE NAD LIPOU

PC PROJEKT CENTRUM NOVA S.R.O.

Investor: Kraj Vysočina, Žižkova 1882/57 587 33 Jihlava
Obsah: DT1.1

Listů: 8
List: 3





Vypracoval: Petr David

Schválil: Ing. Michal Kot

Datum : 06/12/2024

AKCE: TRANSFORMACE DOMOVA ČERNOVICE
LIDMAŇ III.
KAMENICE NAD LIPOU

PC PROJEKT CENTRUM NOVA S.R.O.

Investor: Kraj Vysočina, Žižkova 1882/57 587 33 Jihlava

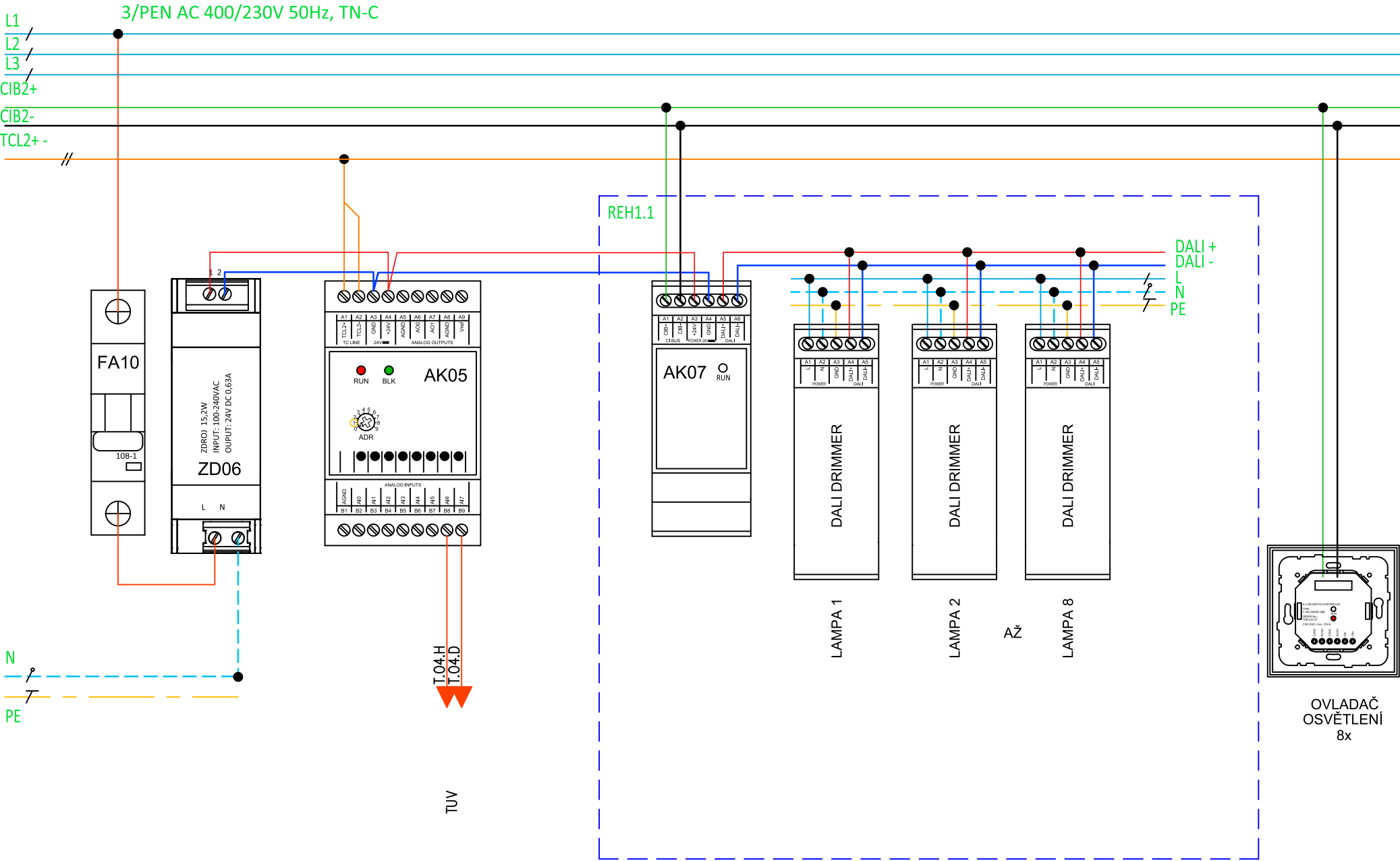
Obsah:

DT1.1

Listů:

List:

5



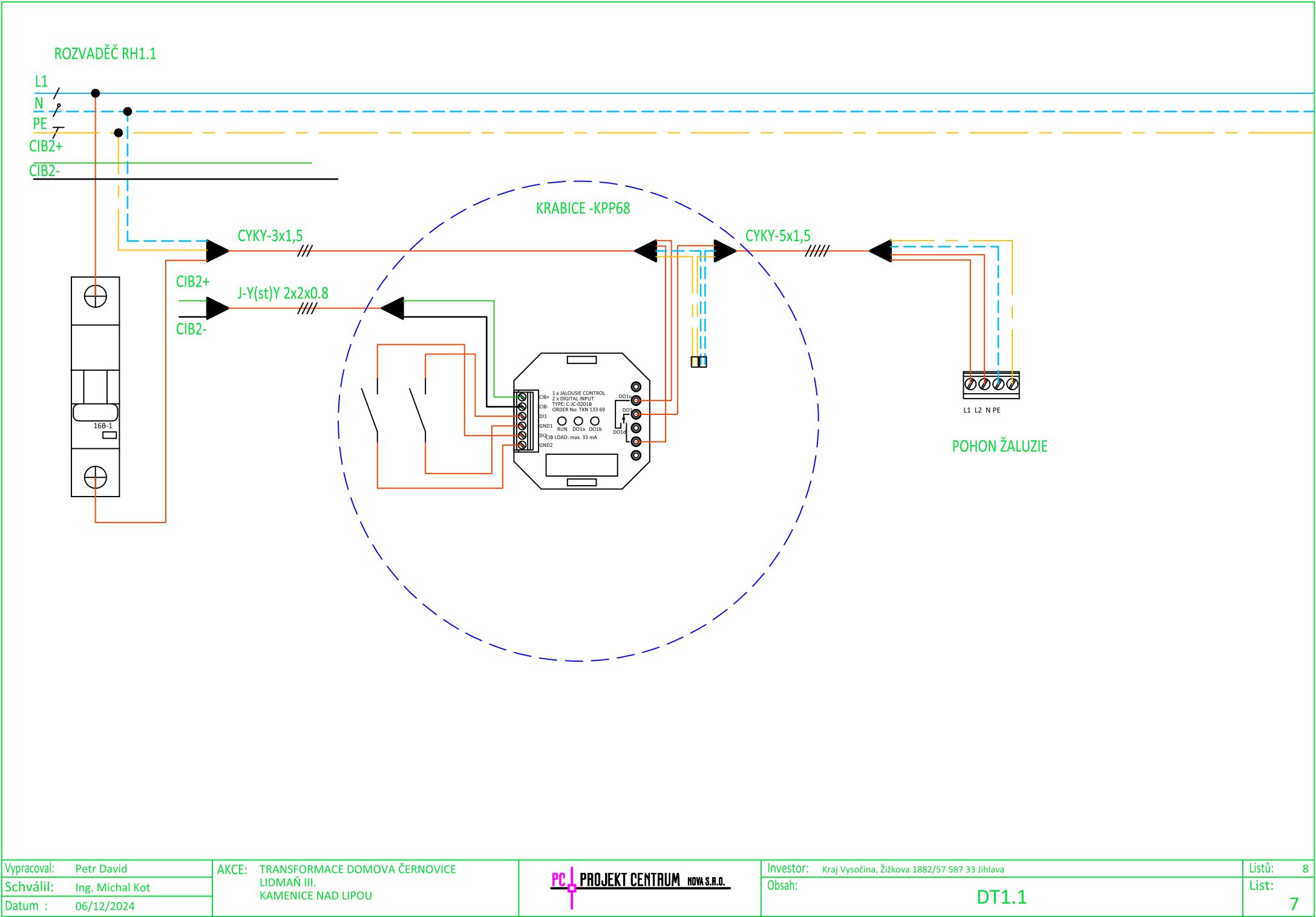
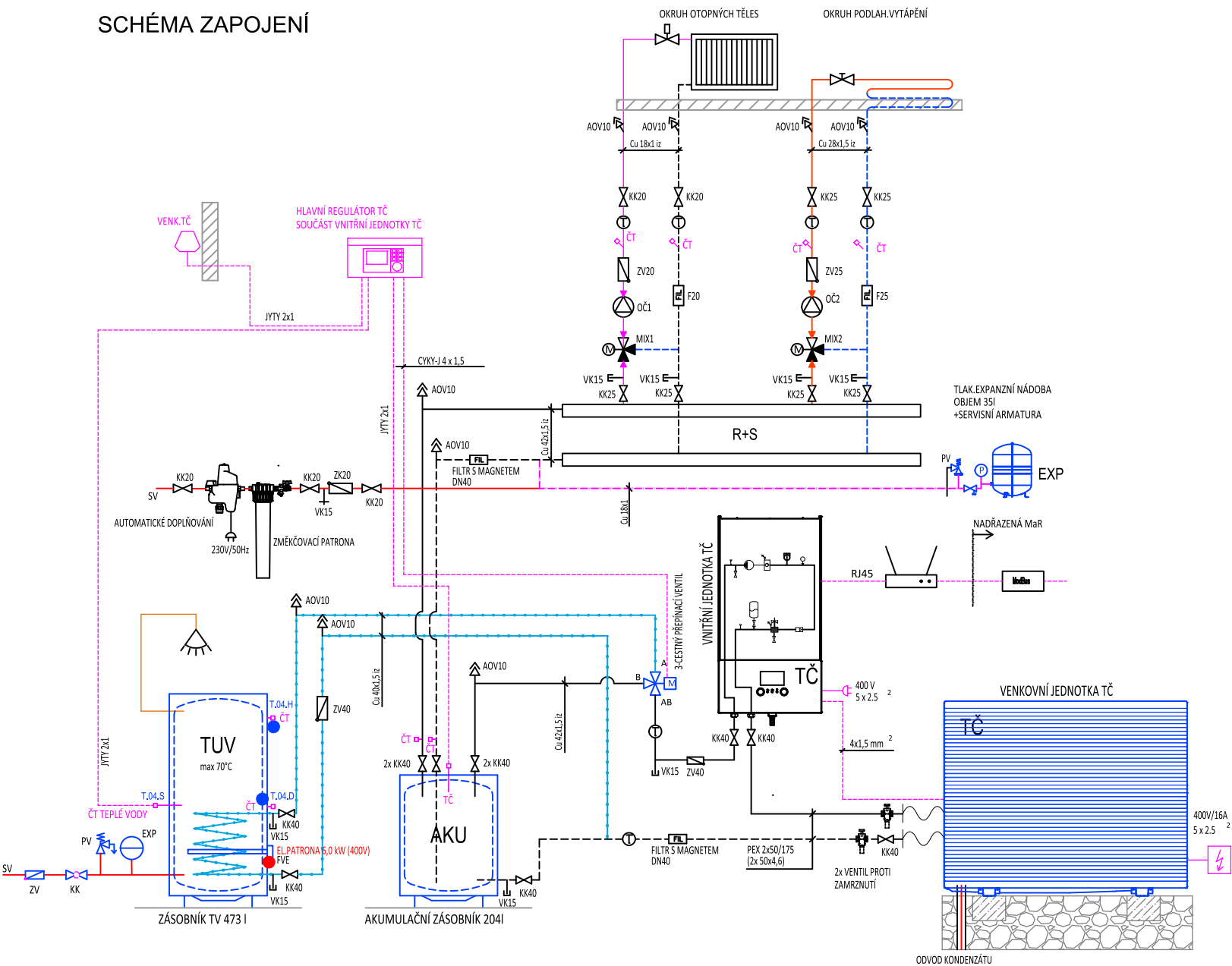


SCHÉMA ZAPOJENÍ UT

- SNÍMÁNÍ TEPLOT
- OVLÁDANÁ ZAŘÍČÍ

SCHÉMA ZAPOJENÍ



Vypracoval: Petr David
Schválil: Ing. Michal Kot
Datum : 06/12/2024

AKCE: TRANSFORMACE DOMOVA ČERNOVICE
LIDMAŇ III.
KAMENICE NAD LIPOU

PC | PROJEKT CENTRUM
NOVA S.R.O.

Investor: Kraj Vysočina, Žižkova 1882/57 587 33 Jihlava
Obsah: DT1.1

Listů: 8
List: 8